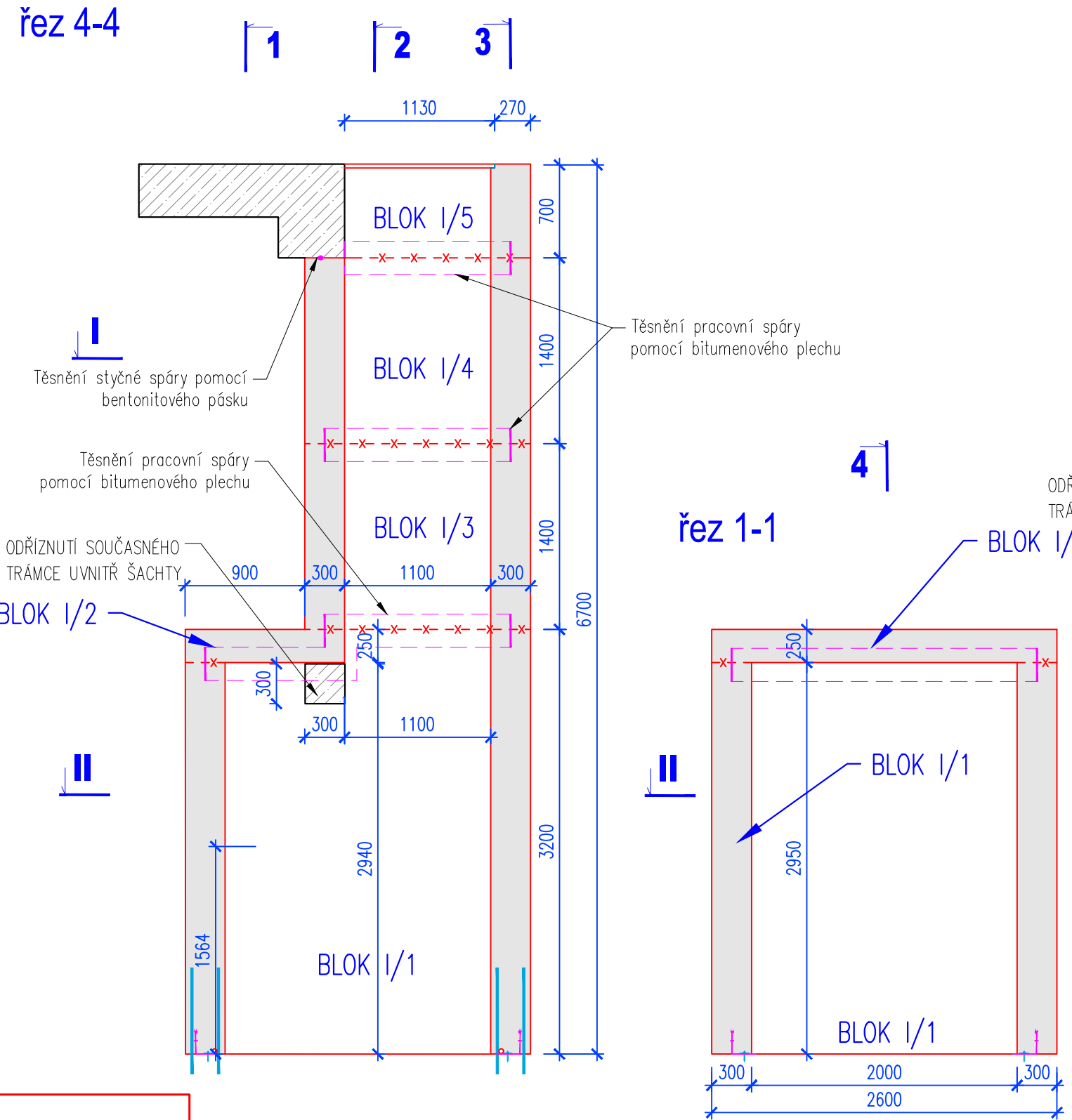
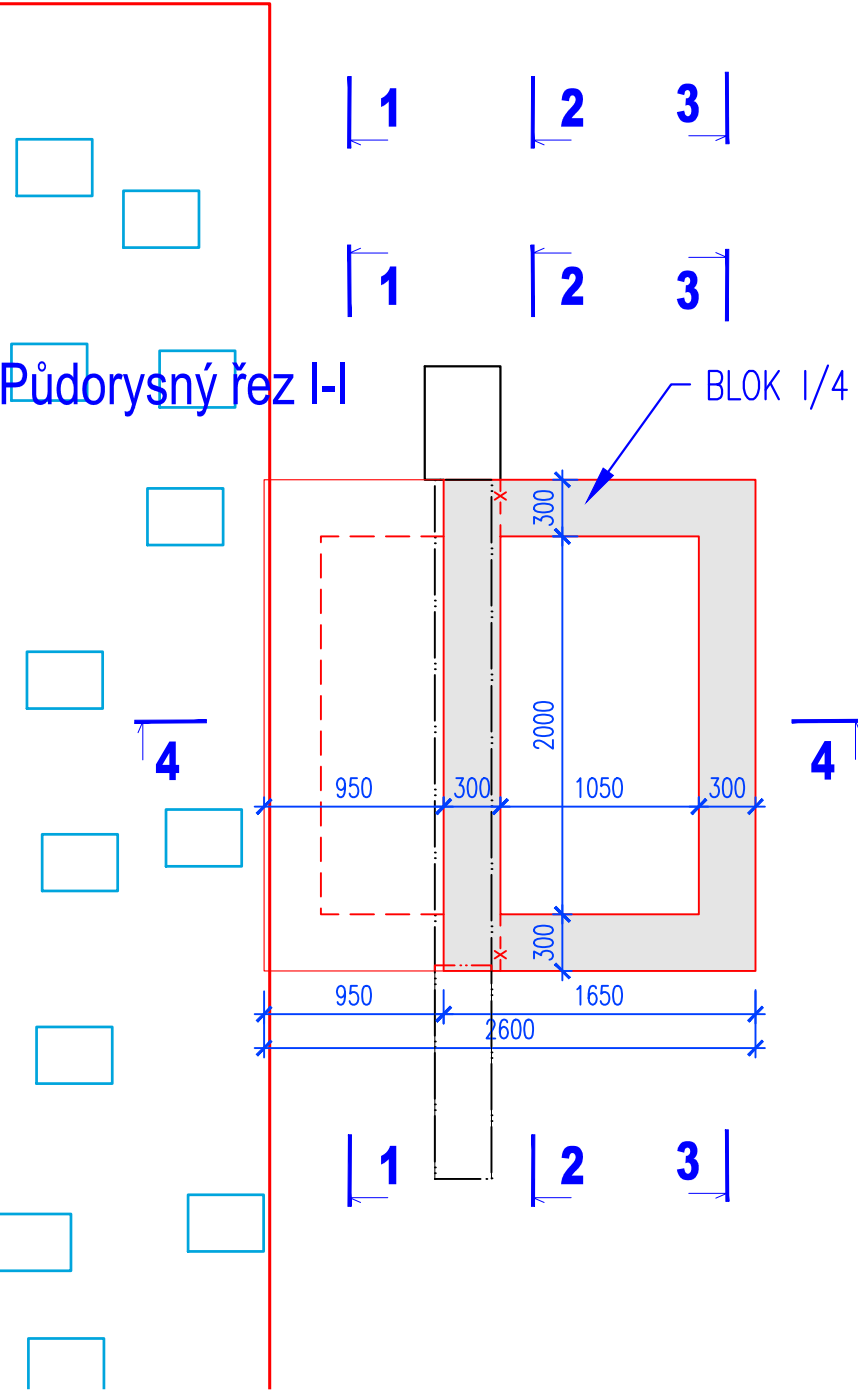


SO01 VSTUPNÍ ŠACHTA - VÝKRESY TVARU  
M 1:50

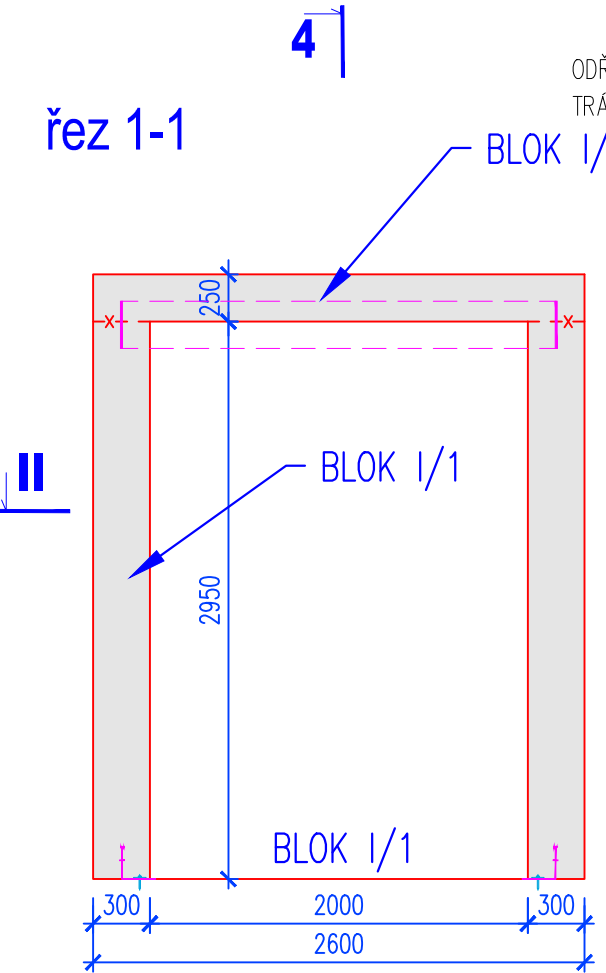
řez 4-4



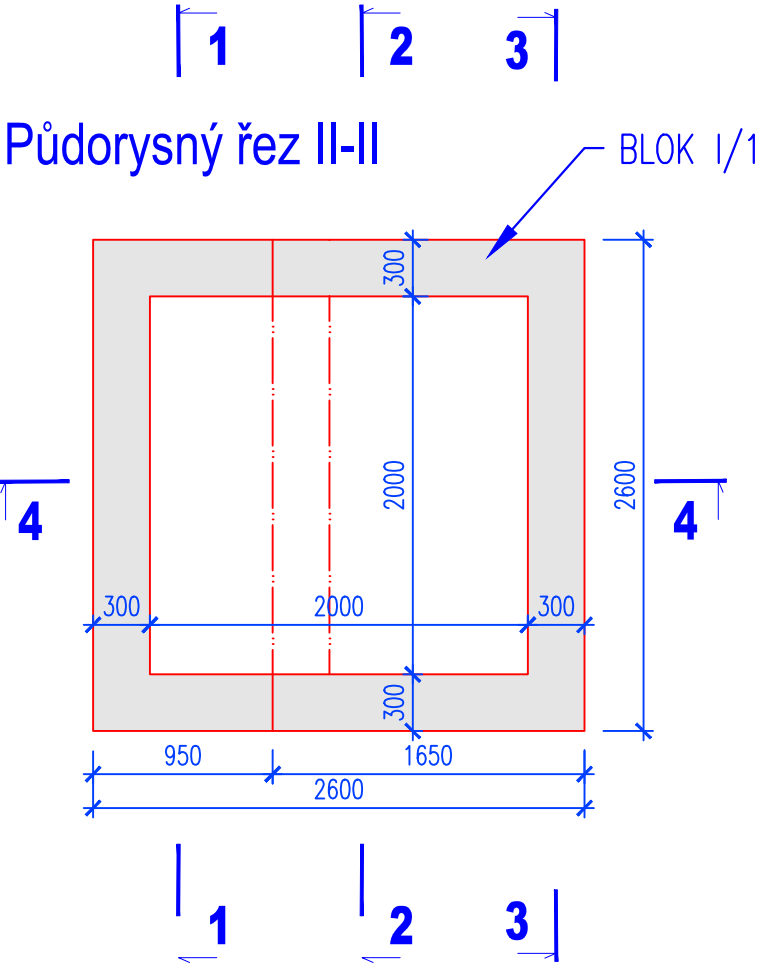
Půdorysný řez I-I



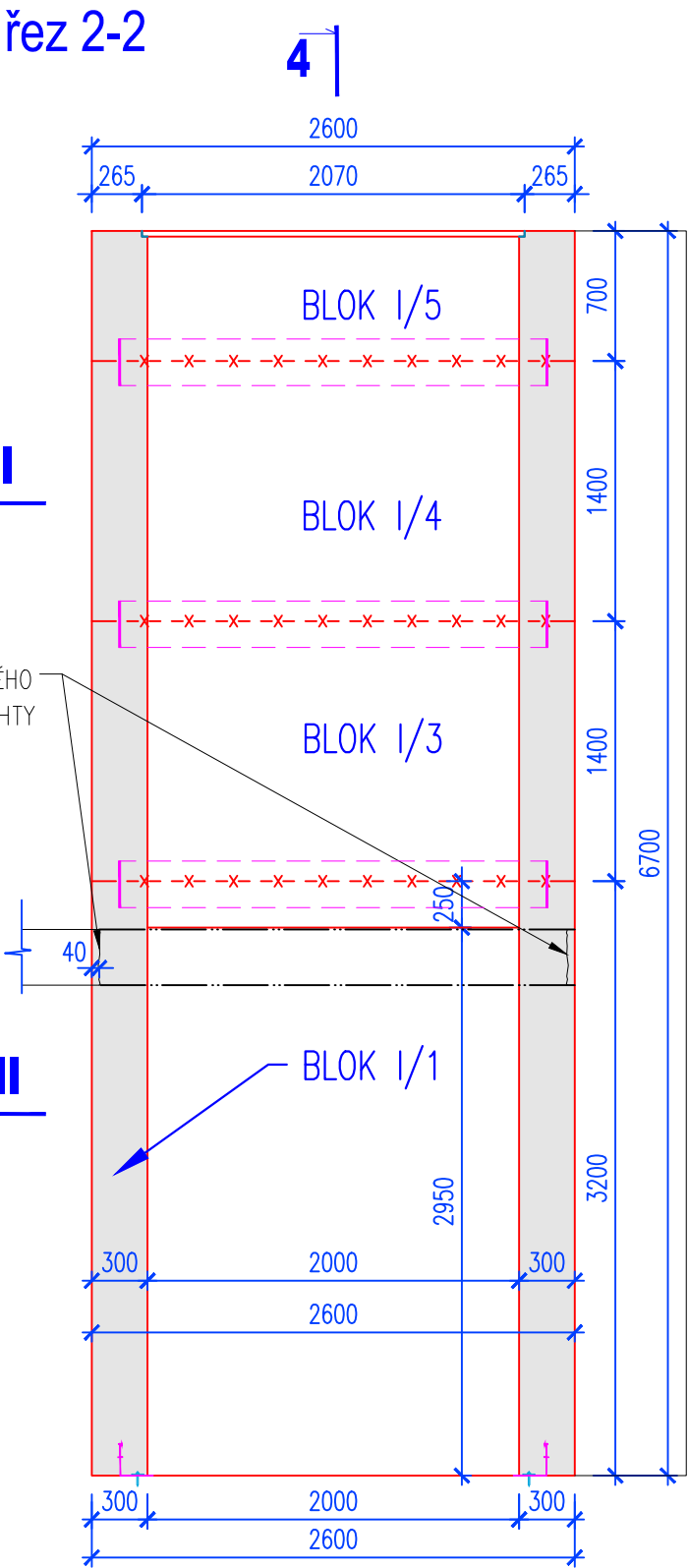
řez 1-1



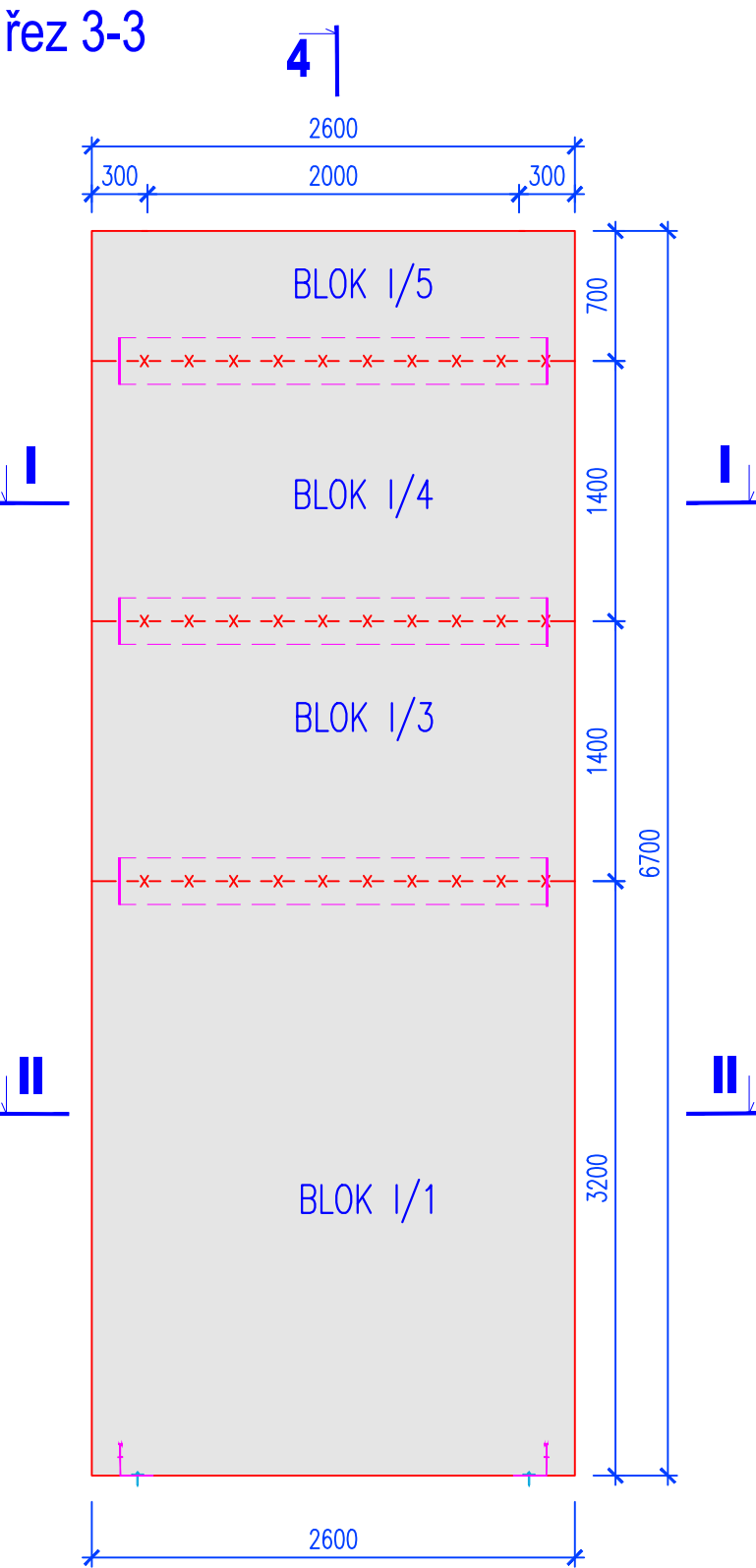
Půdorysný řez II-II



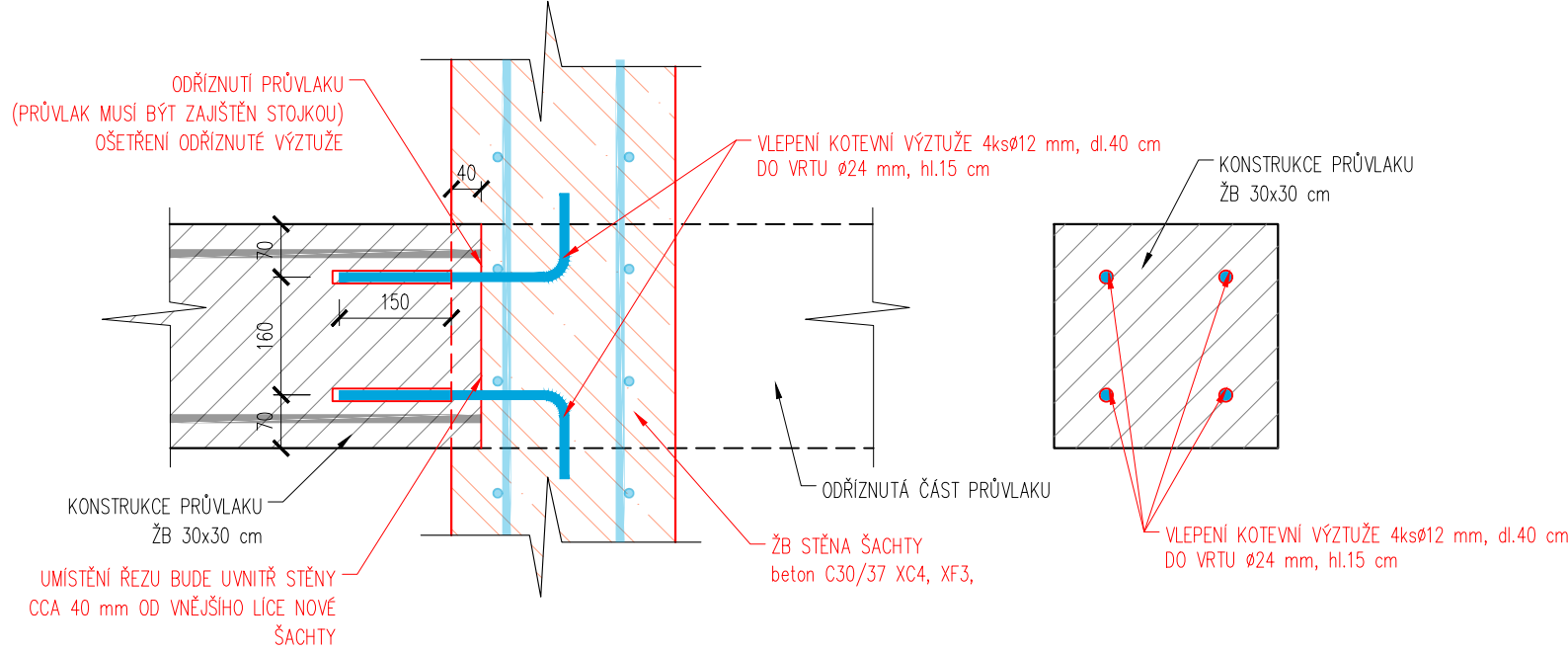
řez 2-2



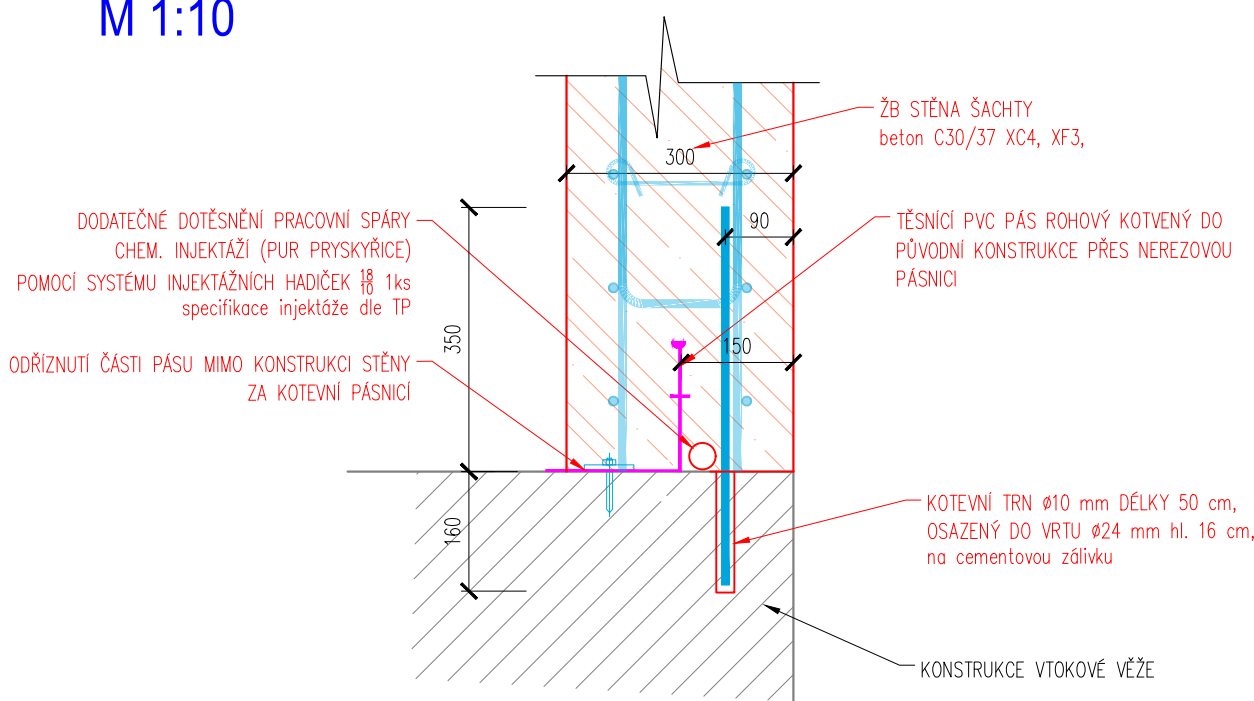
řez 3-3



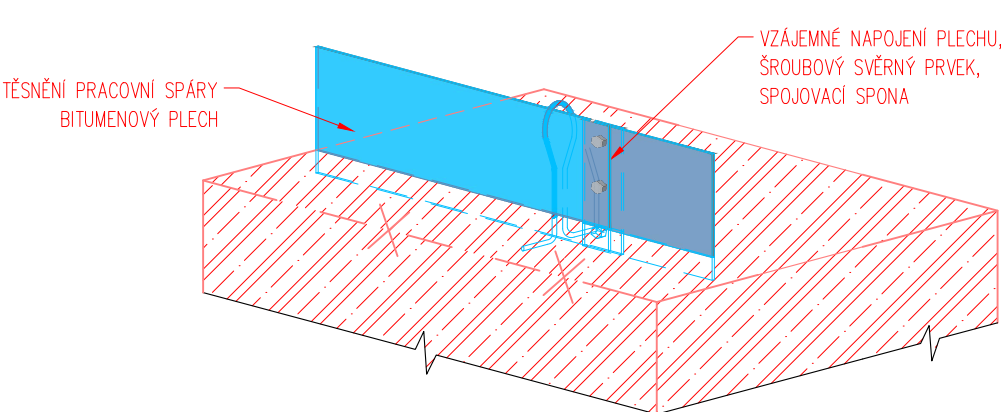
DETAIL ODŘÍZNUTÍ PRŮVLAKU A JEHO NAPOJENÍ  
M 1:10



DETAIL NAPOJENÍ ŠACHTY NA PŮVODNÍ KONSTRUKCI  
M 1:10



DETAIL TĚSNĚNÍ PRACOVNÍ SPÁRY



Poznámky:

- PRÁCE BUDOU PROVÁDĚNY PŘI FUNKČNÍ SPODNÍ VÝPUSTI A PROVOZU MVE, JE NUTNÉ ZAJISTIT OPATŘENÍ PROTI PADU PŘEDMĚTŮ A MATERIÁLU DO ŠACHTY – ZAKRYTÍ STROPU ŠACHTY.
- POLOHY PRACOVNÍCH SPÁR JE MOŽNÉ UPRAVIT DLE KONKRÉTNÍCH POŽADAVKŮ STAVEBNÍCH PRACÍ A POUŽITÉHO TYPU BEDNĚNÍ.

BETON C30/37–XC4–XF3–dmax 22– S3, CEM III/B 32,5 L–LH 300 kg/m<sup>3</sup> – w/c=0,5, max průsak 35 mm (pro pracovní bloky mimo I/4)

BETON C30/37–XC4–XF3–dmax 22– SF2, CEM III/B 32,5 L–LH 300 kg/m<sup>3</sup> – w/c=0,5, max průsak 35 mm, samozhutitelný (pro pracovní blok I/4),

ochranné nátěry betonu :  
1x ochranný nátěr hydroizolační krystalizační hmotou

|   |                     |               |                 |
|---|---------------------|---------------|-----------------|
| <b>HG partner s.r.o.</b><br>Smetanova 200, 250 82 Úvaly<br><a href="http://www.hgpartner.cz">www.hgpartner.cz</a> |                     | Paré č.:      |                 |
| Investor: Povodí Moravy, státní podnik, Dřevařská 11, 602 00 Brno   |                     |               |                 |
| Odpovědný projektant:   | Ing. Jaroslav Vrzák | Datum:        | 09/2024         |
| Vedoucí projektant:   | Ing. Michal Dvořák  | Č. zakázky:   | H24/012         |
| Vypracoval:   | Ing. Michal Dvořák  |               |                 |
| Akce: VD Mostišťe, vtoková věž - sanace průsaků   |                     | Stupeň: DPS   |                 |
| Název části: DOKUMENTACE OBJEKTŮ  |                     | Část:         | D               |
| Příloha: SO 01 VSTUPNÍ ŠACHTA - VÝKRES TVARU  |                     | Měřítko: 1:50 | Č. přílohy: D.5 |